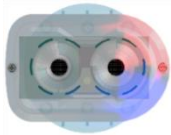


## 横浜相鉄ジョイナス 様

株式会社富士ダイナミクス様工事

### 天井設置型車両センサー EP-III (527台)

#### 超音波センサー／招き灯



#### 超音波センサーEPⅢ

車室毎に超音波車両センサーを設置します。  
レースウェーにフックするだけの簡単な工事です。



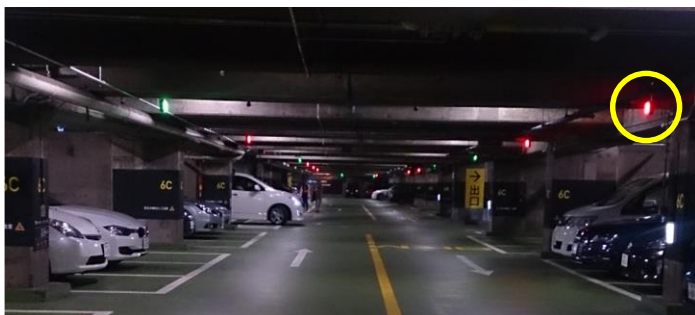
#### 招き灯



自社開発の招き灯は、球切れの心配の少ないLEDを採用。  
独自の光学設計による高い視認性を特徴としています。

【下写真】約3車室に1個の割合で設置された招き灯は、周囲に1台でも空き車室があれば、「**緑**」に点灯します。

※身障者スペースでの空車は「**青**」に点灯。



#### LEDサイン



車室毎に設置されている超音波センサーからの情報に基づき、「**空**」「**満**」を表示し、誘導します。

#### 管理パソコン



センサーからの情報により、満空状況、入出庫時間、駐車滞留時間等をリアルタイムに把握、管理することが可能です。