

# 設置事例 レポート



## ロックシティ姫路S.C. 様

床面設置型車両センサー EP-I (403台)  
天井設置型車両センサー EP-III (369台)

### 概要

ロックシティ姫路様は、2011年2月に姫路に開業したショッピングモール。  
同S.C.は、店舗内外に積極的にLED照明を取り入れ、特に平面駐車場ではブロック案内看板の「→」部、ブロック名表示部が内照されているため、夜間でも明るく分かりやすい案内が可能となっています。  
全ての表示電源のOn/Off や、ゲート出入り口のカウント、誘導看板類の表示内容変更、および車室の在車状況は、防災センターのパソコン画面上で行うことができます。



【上写真】  
車両センサー(屋外用)

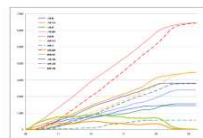


【上写真】  
出口案内: 時間帯により、制限される出口を案内。

【上写真】  
LEDの招き灯



【分析例】



【下写真】  
車両センサー(屋内用)



【管理パソコン画面例】  
屋内外の車室の利用状況は、防災センターのパソコンでリアルタイムが管理される。ゲートカウンタを含めた、分析も可能。

Sample



【上写真】ブロック表示



【左/上写真】  
ブロック誘導看板は、LEDで内照され、省電力にも関わらず、夜間でも明るい印象を与える。(日中は、パソコン制御で消灯)