

ラゾーナ川崎プラザ 様

天井設置型車両センサー EP-Ⅲ (755台)



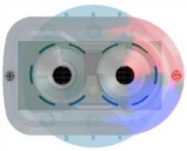
概要

ラゾーナ川崎プラザ様は、2006年9月にJR川崎駅西口に開業したショッピングモール。

2008年8月に立体駐車場のM3F(376台)に弊社の車両センサーEP-Ⅲを使用した誘導システムを導入。

更に2009年11月にも同じ立体駐車場の3F(379台)に同システムを増設しました。

車両センサーと誘導表示板



車室毎に超音波車両センサーを設置します。レースウェーにフックするだけの簡単な工事です。

超音波センサーEPⅢ



満空表示例



【上写真】既設の誘導表示機器にも信号を出力ができます。

招き灯

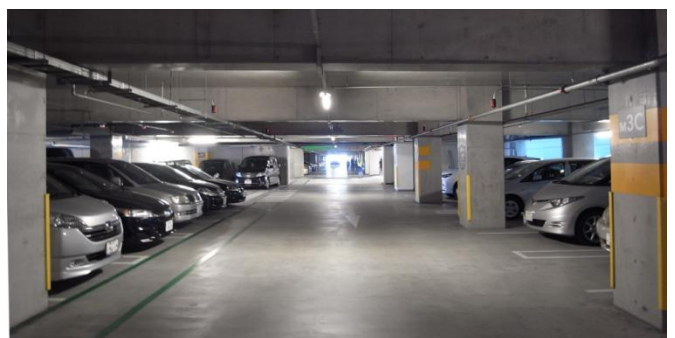
自社開発の招き灯は、球切れの心配の少ないLEDを採用。独自の光学設計による高い視認性を特徴としています。



【右写真】設置角度で光の方向を決められます。



【上写真】約3車室に1個の割合で設置された招き灯は、周囲に1台でも空き車室があれば、「緑」に点灯します。



【上写真】一方通行の通路を逆走する車両からは、招き灯の光が見えません。(逆送防止効果があります)